

訪問はり灸マッサージは  
このような方におすすめです!

寝たきりの方  
体力の低下が  
著しい方

車いすを  
使った生活を  
されている方

関節の変形が  
著しく、歩行が  
困難な方

腕や足に  
麻痺がある方

その他身体に  
不自由があり、  
通院が困難な方



## 主な疾患

五十肩

筋疲労・筋肉痛

腰痛

関節萎縮(こぼり、かたまり)

神経痛

骨折後の後遺症など

変形性膝関節症(ひざの痛み)

脳こうそく

頸腕症候群(首肩のこり)

脳出血などの後遺症

リウマチ

車椅子を使用されている方

## 診療時間

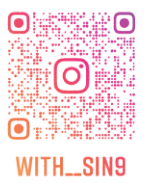
月曜～土曜日 AM9:00～PM6:00  
定休日:第2・4土曜日・日曜日・祝日



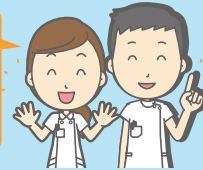
〒210-0014  
神奈川県川崎市川崎区貝塚2-13-7 サンビレイ6 106

ウィズ鍼灸治療院 公式 Instagram

ウィズ鍼灸治療院の公式Instagramを始めました!  
お知らせや、講習会・体験会などの情報を配信しています!



QRコードを  
読み込んで  
フォローしてね♪



訪問はり灸マッサージ



ウィズ鍼灸治療院  
川崎院

まずはお気軽にご相談ください!

☎ 080-3279-3497

※来院される場合は要予約となります。

公式ホームページはこちら!

<http://with-sin9.com>

QRコード  
で今すぐ  
アクセス



GO!

ウィズ鍼灸治療院

検索

通院が困難な方のために

訪問はり灸  
マッサージ

Acupuncture clinic

各種  
健康保険  
適応

川崎市  
横浜市・大田区  
往診

※一部地域を除く



ウィズ鍼灸治療院  
川崎院

☎ 080-3279-3497

<http://with-sin9.com>



## 訪問はり灸マッサージとは

マッサージ・はり灸・リハビリ等を受けてみたいが、  
 介助が必要な方や、寝たきりの方など  
 自力での通院が出来ない方の為に、  
 ご自宅や施設まで訪問して、はり灸・マッサージ  
 機能訓練や運動療法などの施術を行うサービスです。  
 私たちの施術は、単に慰安的なマッサージではなく、  
 その方の疾患やその日のお身体の状態に合わせて行う  
 「医療マッサージ・リハビリ・はり灸」です。  
 独自の治療法で、効果的なプログラムが  
 充実しています。



## ウィズ鍼灸治療院の特徴

特徴  
1

東京都  
**川崎市・横浜市・大田区**の  
 対応範囲にお伺いします！



川崎市、横浜市、東京都大田区のご自宅、  
 高齢者施設へ訪問いたします。詳しくは  
 お電話にてご相談ください。

※一部地域を除く

特徴  
2

### 各種健康保険適応

施術を受けるためには医師の同意書が  
 必要になりますが、各種保険が適応さ  
 れますので、費用負担が少なく、一部  
 負担金のみとなります。



※同意書は当院にございます

特徴  
3

**重度心身障害者医療  
 費受給者証をお持ち  
 の方は医療費助成が  
 受けられます。**



各地域で異なりますので、受給者証  
 をお持ちの方は、ご相談ください。

特徴  
4

**生活保護受給者の方  
 も施術を受けられます。**

主治医に施術の要否を確認、役所より  
 発行される書類(給付要否意見書)を医  
 師に記載して頂きます。  
 給付要否意見書を各自治体の役所に  
 提出し、役所で申請が認められましたら、  
 施術が可能になります。



※各地域で申請方法が異なる場合がございます

## 料金について

●一般の方(国民健康保険証をお持ちの方)

	初診料	一回の負担金額	月の負担金総額 (週2回受診の例)
1割負担区分	186円	394円～	3,152円～ (初診料別)
3割負担区分	558円	1,183円～	9,464円～ (初診料別)

※負担額は、治療院からの距離・施術内容で変わります。詳しくはお問い合わせください。

●重度心身障害者受給者証をお持ちの方

各地域で異なりますので  
 詳しくはお気軽にご相談ください。

☎ 080-3279-3497